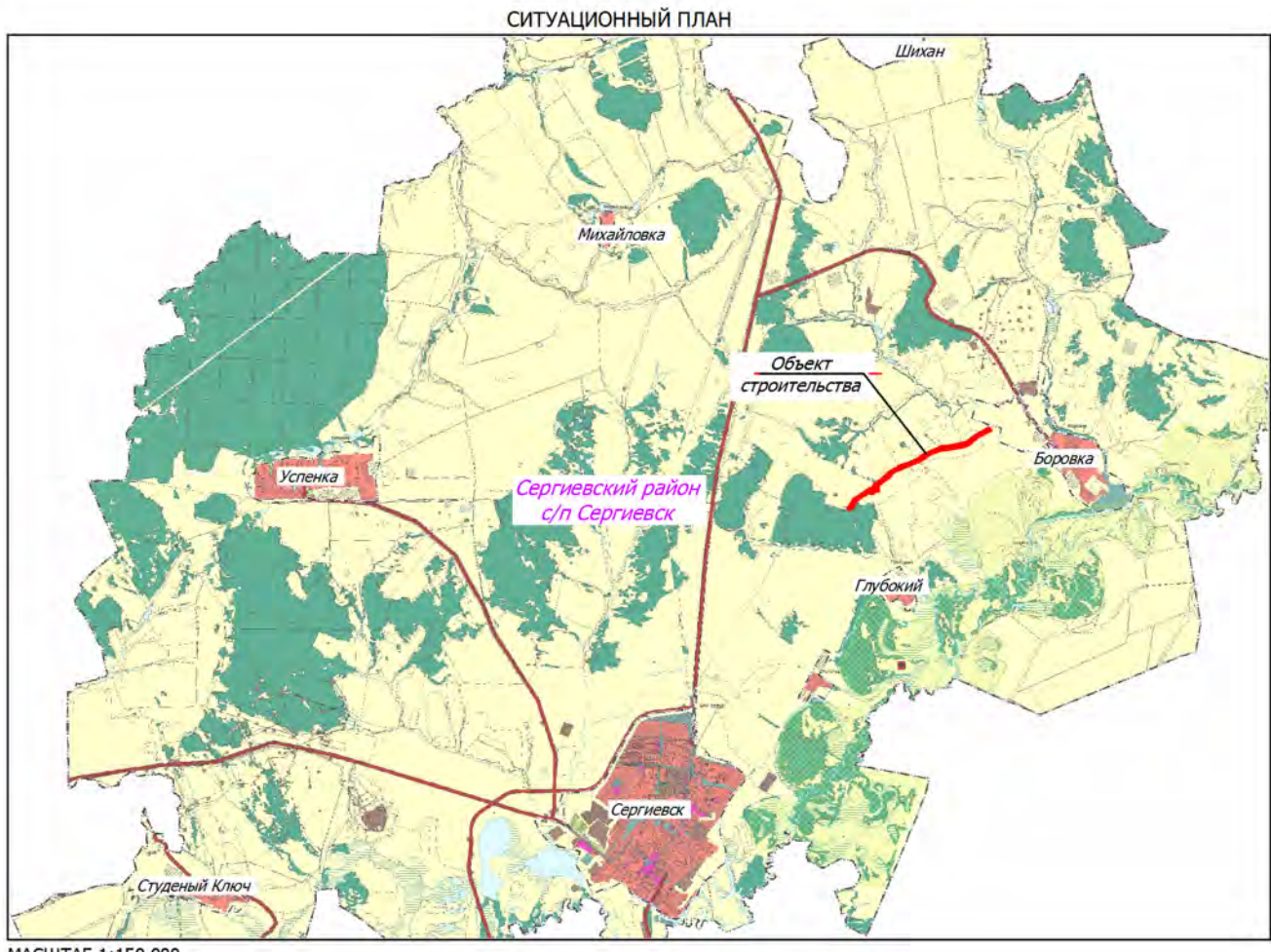
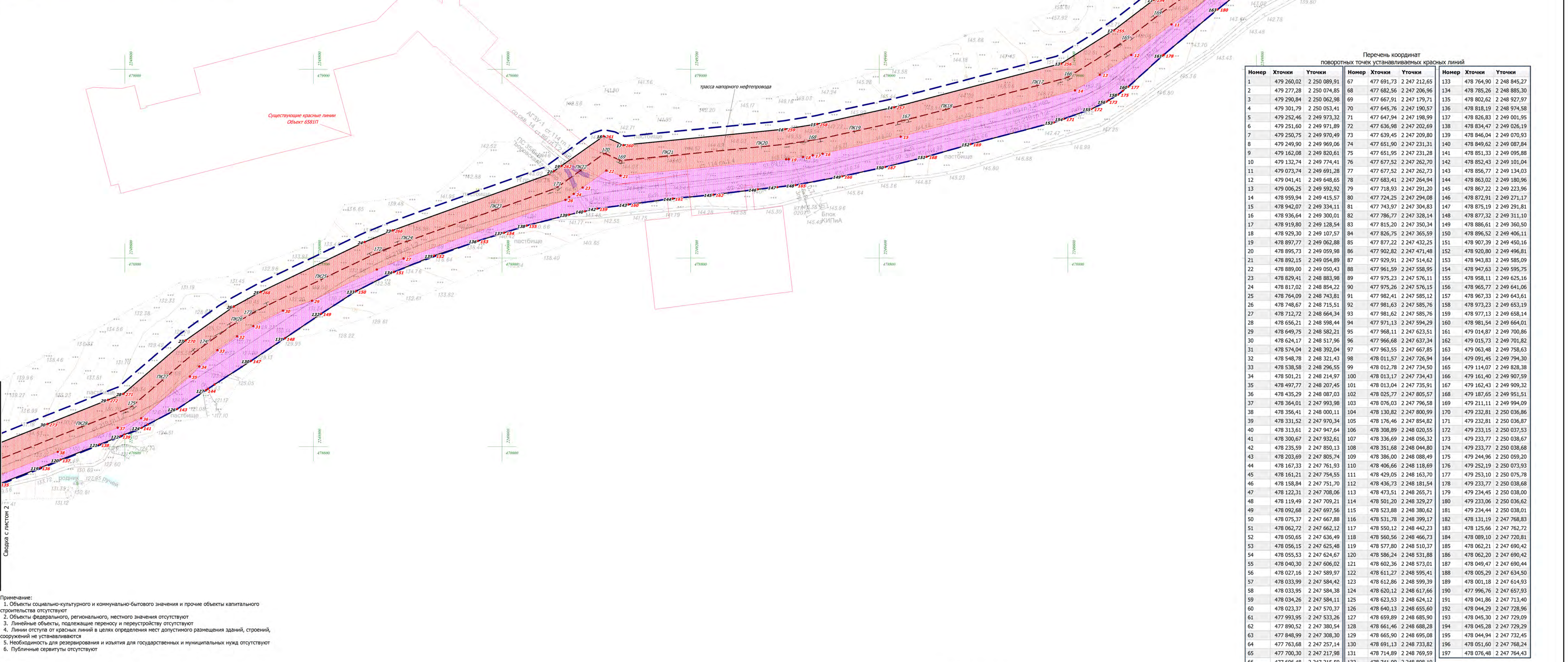


**ПРОЕКТ ПЛАНИРОВКИ ТЕРРИТОРИИ**  
 для строительства объекта АО "Самаранефтегаз": 6617П "Техническое перевооружение напорного нефтепровода ДНС «Боровская» - врезка ДНС «Боровская»,  
 расположенного на территории муниципального района Сергиевский, в границах сельского поселения Сергиевск.



МАСШТАБ 1:150 000



Перечень координат поворотных точек устанавливаемых красных линий

Номер	Уточни	Уточни	Номер	Уточни	Уточни	Номер	Уточни	Уточни
1	479 260,02	2 250 089,91	67	477 691,73	2 247 212,65	133	478 764,90	2 248 845,27
2	479 277,28	2 250 074,85	68	477 682,56	2 247 206,96	134	478 785,26	2 248 885,30
3	479 290,84	2 250 062,98	69	477 667,91	2 247 179,71	135	478 802,62	2 248 927,97
4	479 301,79	2 250 053,41	70	477 645,76	2 247 190,57	136	478 818,19	2 248 974,58
5	479 252,46	2 249 973,32	71	477 647,94	2 247 198,99	137	478 826,83	2 249 001,95
6	479 251,60	2 249 971,89	72	477 636,98	2 247 202,69	138	478 834,47	2 249 026,19
7	479 250,75	2 249 970,49	73	477 639,45	2 247 209,80	139	478 846,04	2 249 070,93
8	479 249,50	2 249 969,06	74	477 651,90	2 247 231,31	140	478 849,62	2 249 087,84
9	479 162,08	2 249 820,61	75	477 651,95	2 247 231,28	141	478 851,33	2 249 095,88
10	479 132,74	2 249 774,41	76	477 677,52	2 247 262,70	142	478 852,43	2 249 101,04
11	479 073,74	2 249 691,28	77	477 677,52	2 247 262,73	143	478 856,77	2 249 134,03
12	479 041,41	2 249 648,65	78	477 683,41	2 247 264,94	144	478 863,02	2 249 180,96
13	479 006,25	2 249 592,92	79	477 718,93	2 247 291,20	145	478 867,22	2 249 223,96
14	478 959,94	2 249 415,57	80	477 724,25	2 247 294,08	146	478 872,91	2 249 271,17
15	478 942,07	2 249 334,11	81	477 743,97	2 247 304,83	147	478 875,19	2 249 291,81
16	478 936,64	2 249 300,01	82	477 786,77	2 247 328,14	148	478 877,32	2 249 311,10
17	478 919,80	2 249 128,54	83	477 815,20	2 247 350,34	149	478 886,61	2 249 360,50
18	478 929,30	2 249 107,57	84	477 826,75	2 247 365,59	150	478 896,52	2 249 406,11
19	478 897,77	2 249 062,88	85	477 877,22	2 247 432,25	151	478 907,39	2 249 450,16
20	478 895,73	2 249 059,98	86	477 902,82	2 247 471,48	152	478 920,80	2 249 496,81
21	478 892,15	2 249 054,89	87	477 929,91	2 247 514,62	153	478 943,83	2 249 585,09
22	478 889,00	2 249 050,43	88	477 961,59	2 247 558,95	154	478 947,63	2 249 595,75
23	478 829,41	2 248 883,98	89	477 975,23	2 247 576,11	155	478 958,11	2 249 625,16
24	478 817,02	2 248 854,22	90	477 975,26	2 247 576,15	156	478 965,77	2 249 641,06
25	478 764,09	2 248 743,81	91	477 982,41	2 247 585,12	157	478 967,33	2 249 643,61
26	478 748,67	2 248 715,51	92	477 981,63	2 247 585,76	158	478 973,23	2 249 653,19
27	478 712,72	2 248 664,34	93	477 981,62	2 247 585,76	159	478 977,13	2 249 658,14
28	478 656,21	2 248 598,44	94	477 971,13	2 247 594,29	160	478 981,54	2 249 664,01
29	478 649,75	2 248 582,21	95	477 968,11	2 247 623,51	161	479 014,87	2 249 700,86
30	478 624,17	2 248 517,96	96	477 966,68	2 247 637,34	162	479 015,73	2 249 701,82
31	478 574,04	2 248 392,04	97	477 963,55	2 247 667,85	163	479 063,48	2 249 758,63
32	478 548,78	2 248 321,43	98	478 011,57	2 247 726,94	164	479 091,45	2 249 794,30
33	478 538,58	2 248 296,55	99	478 012,78	2 247 734,50	165	479 114,07	2 249 828,38
34	478 501,21	2 248 214,97	100	478 013,17	2 247 734,43	166	479 161,40	2 249 907,59
35	478 497,77	2 248 207,45	101	478 013,04	2 247 735,91	167	479 162,43	2 249 909,32
36	478 435,29	2 248 087,03	102	478 025,77	2 247 805,57	168	479 187,65	2 249 951,51
37	478 364,01	2 247 993,98	103	478 076,03	2 247 796,58	169	479 211,11	2 249 994,09
38	478 356,41	2 248 000,11	104	478 130,82	2 247 800,99	170	479 232,81	2 250 036,86
39	478 331,52	2 247 970,34	105	478 176,46	2 247 854,82	171	479 232,81	2 250 036,87
40	478 313,61	2 247 947,64	106	478 308,89	2 248 020,55	172	479 233,15	2 250 037,53
41	478 300,67	2 247 932,61	107	478 336,69	2 248 056,32	173	479 233,77	2 250 038,67
42	478 235,59	2 247 850,13	108	478 351,68	2 248 044,80	174	479 233,77	2 250 038,68
43	478 203,69	2 247 805,74	109	478 386,00	2 248 088,49	175	479 244,96	2 250 059,20
44	478 167,33	2 247 761,93	110	478 406,66	2 248 118,69	176	479 252,19	2 250 073,93
45	478 161,21	2 247 754,55	111	478 429,05	2 248 163,70	177	479 253,10	2 250 075,78
46	478 158,84	2 247 751,70	112	478 436,73	2 248 181,54	178	479 233,77	2 250 038,68
47	478 122,31	2 247 708,06	113	478 473,51	2 248 265,71	179	479 234,45	2 250 038,00
48	478 119,49	2 247 709,21	114	478 501,20	2 248 329,27	180	479 233,06	2 250 036,62
49	478 092,68	2 247 697,56	115	478 523,88	2 248 380,62	181	479 234,44	2 250 038,01
50	478 075,37	2 247 667,88	116	478 531,78	2 248 399,17	182	478 131,19	2 247 768,83
51	478 062,72	2 247 662,12	117	478 550,12	2 248 442,23	183	478 125,56	2 247 762,72
52	478 050,65	2 247 636,49	118	478 560,56	2 248 466,73	184	478 089,10	2 247 720,81
53	478 056,15	2 247 625,48	119	478 577,80	2 248 510,37	185	478 062,21	2 247 690,42
54	478 055,53	2 247 624,67	120	478 586,24	2 248 531,88	186	478 062,20	2 247 690,42
55	478 040,30	2 247 606,02	121	478 602,36	2 248 573,01	187	478 049,47	2 247 690,44
56	478 027,16	2 247 589,97	122	478 611,27	2 248 595,41	188	478 005,29	2 247 634,50
57	478 033,99	2 247 584,42	123	478 612,86	2 248 599,39	189	478 001,18	2 247 614,93
58	478 033,95	2 247 584,38	124	478 620,12	2 248 617,66	190	477 996,76	2 247 657,93
59	478 034,26	2 247 584,11	125	478 623,53	2 248 624,12	191	478 041,86	2 247 713,40
60	478 023,37	2 247 570,37	126	478 640,13	2 248 655,60	192	478 044,29	2 247 728,96
61	477 993,95	2 247 533,26	127	478 659,89	2 248 685,90	193	478 045,30	2 247 729,09
62	477 890,52	2 247 380,54	128	478 661,46	2 248 688,28	194	478 045,28	2 247 729,29
63	477 848,99	2 247 308,30	129	478 665,90	2 248 695,08	195	478 044,94	2 247 732,45
64	477 763,68	2 247 257,14	130	478 691,13	2 248 733,82	196	478 051,60	2 247 768,24
65	477 700,30	2 247 217,98	131	478 714,89	2 248 769,59	197	478 076,48	2 247 764,43
66	477 696,48	2 247 215,59	132	478 741,09	2 248 808,19			

Примечание:  
 1. Объекты социально-культурного и коммунально-бытового значения и прочие объекты капитального строительства отсутствуют  
 2. Объекты федерального, регионального, местного значения отсутствуют  
 3. Линейные объекты, подлежащие переносу и переустройству отсутствуют  
 4. Линии отступа от красных линий в целях определения мест допустимого размещения зданий, строений, сооружений не устанавливаются  
 5. Необходимость для резервирования и изъятия для государственных и муниципальных нужд отсутствуют  
 6. Публичные сервитуты отсутствуют

Примечание:  
 1. Согласно Постановления Правительства РФ от 24 февраля 2009г. №160 "О порядке установления охранных зон объектов электросетевого хозяйства и особых условий использования земельных участков, расположенных в границах таких зон" (в ред. Постановлений Правительства РФ от 21.12.2018 N 1622) охранные зоны устанавливаются:  
 - вдоль воздушных линий электропередачи с проектным номинальным классом напряжения от 1 до 20 кВ составляет 10 м по обе стороны линии электропередачи от крайних проводов;  
 - вдоль подземных кабельных линий электропередачи по обе стороны линии электропередачи от крайних кабелей на расстоянии 1 метра;  
 - вдоль переходов воздушных линий электропередачи через водоемы (реки, каналы, озера и др.) по обе стороны линии электропередачи от крайних проводов для судоходных водоемов на расстоянии 100 метров, для несудоходных водоемов - на расстоянии, предусмотренном для установления охранных зон вдоль воздушных линий электропередачи;  
 - вокруг подстанций по всем сторонам ограждения подстанции по периметру на расстоянии, применительно к высшему классу напряжения подстанции.  
 2. Согласно Постановлению Госгортехнадзора РФ от 23 ноября 1994 г. №61 "Правила охраны магистральных трубопроводов" охранная зона вдоль трасс трубопроводов, транспортирующих нефть, природный газ, нефтепродукты, нефтяной и искусственный углеводородные газы - в виде участка земли, составляет 25 м от оси трубопровода с каждой стороны.  
 3. В соответствии с СанПиН 2.2.1/2.1.1.1200-03 «Санитарно-защитные зоны и санитарная классификация предприятий, сооружений и других объектов» проектируемые сооружения относятся к III классу с необходимым размером санитарно-защитной зоны - 300 м.

- Условные обозначения:
- 62.002.19 Граница и номер Сергиевского лесничества Самарской области
  - Существующие красные линии
  - Граница территории, в отношении которой осуществляется подготовка проекта планировки территории.
  - Устанавливаемые красные линии
  - I ● Характерная точка устанавливаемых красных линий
  - I ● Характерная точка границ зон планируемого размещения линейных объектов
  - Зона планируемого размещения улаза запорной арматуры
  - Зона планируемого размещения трассы децентрализованного напорного нефтепровода
  - Зона планируемого размещения трассы нефтегазосборного трубопровода
  - Трасса напорного нефтепровода



Перечень координат характерных точек границ зон планируемого размещения линейных объектов смотри в Книга 1. Основная часть проекта планировки территории

Заказчик: АО «Самаранефтегаз»				6617П		
Изм. Лист				6617П "Техническое перевооружение напорного нефтепровода ДНС «Боровская» - врезка ДНС «Боровская», расположенного на территории муниципального района Сергиевский, в границах сельского поселения Сергиевск		
Изм.	Лист	№ документ	Подпись	Дата	Стадия	Лист
Разработал	Вдовина М.Н.				П	1
Проверил	Чубенко М.А.					2
				ПРОЕКТ ПЛАНИРОВКИ ТЕРРИТОРИИ. ОСНОВНАЯ ЧАСТЬ. Графическая часть		
				Чертеж красных линий. Чертеж зон планируемого размещения линейных объектов. Масштаб 1:2 000		
				ООО «СамарНИПИнефть»		